




**Kısa Çalışma Sonrası İnsan Kaynakları Yönetimi Uygulamaları**  
(Online – )  
270 TL (KDV dâhil)

**Konuşmacı:** Dr. Okan Güray Bülbül

**Tarih:** 17 Mart 2021 Çarşamba

**Saat:** 14.00 – 17.00

Eğitimde katılımcılara salgın süresince uygulanmakta olan koronavirüs nedeniyle kolaylaştırılmış şartlarla kısa çalışma, fesih yasağı ve nakdi ücret desteği uygulamaları hakkında bilgiler verilecektir. Koronavirüs nedeniyle kolaylaştırılmış şartlarla kısa çalışma uygulamasının 31 Mart 2021 tarihinde sona erecek olması sonrası yürütülecek insan kaynakları yönetimi süreçleri hakkında bilgiler sunulacaktır. Kısa çalışma uygulamasının sona ermesi nedeniyle işyerlerinde alınması gerekli tedbirler, Sosyal Güvenlik Kurumuna yapılması gereken bildirimler ve iş sözleşmelerinin feshi durumunda fesih süreci hakkında bilgilendirmelerde bulunulacaktır. Eğitimde ayrıca salgın dönemi ve sonrasında uygulanmak üzere hayata geçirilen normalleşme teşviki, ilave istihdam teşviki hakkında uygulama detaylarına yer verilecektir.

**Bu eğitime kimler katılmalı?**

Eğitime insan kaynakları birimlerinde görev yapan çalışanlar, özlük ve bordro biriminde çalışanlar ve işletme sahipleri katılmalıdır.

**Bu eğitim katılımcılara ne sağlar?**

Bu eğitim katılımcılara salgın süresince çalışma hayatına yönelik olarak hayata geçirilen uygulamaların sona ermesi ile birlikte işyerlerinde alınması gerekli tedbirlerin neler olduğunu ve sürecin nasıl yönetileceği konusunda bilgi edinilmesini sağlar. Bu sürecin yönetiminde dikkat edilmesi gereken hususlar konusunda farkındalık oluşturur.

**Eğitim içeriği**

**1. Kısa Çalışma Sonrası İnsan Kaynakları Yönetimi Uygulamaları**

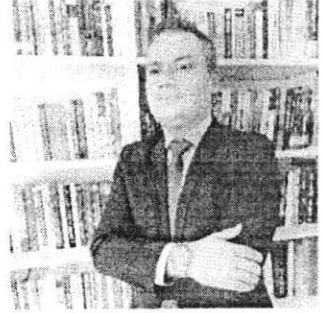
- Kısa Çalışma Sonrası İşyerinde Alınması Gereken Tedbirler
  - Kısa Çalışmadan Normal Çalışmaya Dönen İşçiler İçin Alınması Gereken İş Sağlığı ve Güvenliği Tedbirleri
  - Kısa Çalışma Sonrası SGK'ya Yapılması Gereken Bildirimler
  - Kısa Çalışma Uygunluk Tespiti Sürecinin Yönetimi
- Kısa Çalışma Sonrası İnsan Kaynakları Yönetimi Süreçleri
  - Kısa Çalışma Sonrası Çalışma Sürelerinin Yönetimi
  - Kısa Çalışma Sonrası Nakdi Ücret Desteği Sürecinin Yönetimi
  - Kısa Çalışma Sonrası İş Sözleşmesinin Feshi Sürecinin Yönetimi



- Kısa Çalışma Sonrası Uzaktan Çalışmaya Geçiş Sürecinin Yönetimi
- Kısa Çalışma Sonrasındaki Prim Teşvikleri
  - Normalleşme Teşviki
  - İlave İstihdam Teşviki

#### Dr. Okan Güray Bülbül'ün Kısa Özgeçmişi

2006 yılında Anadolu Üniversitesi İktisadi ve İdari Bilimler Fakültesi Çalışma Ekonomisi ve Endüstri İlişkileri Bölümünde lisans, 2009 yılında Anadolu Üniversitesi Sosyal Bilimler Enstitüsü Çalışma Ekonomisi ve Endüstri İlişkileri Ana Bilim Dalında yüksek lisans eğitimini tamamlamıştır. 2018 yılında Gazi Üniversitesi Sosyal Bilimler Enstitüsü Çalışma Ekonomisi ve Endüstri İlişkileri Ana Bilim Dalında doktora derecesini alan Bülbül, 2009 yılından bu yana Gazi Üniversitesi (2018 Yılından İtibaren Ankara Hacı Bayram Veli Üniversitesi) Çalışma Ekonomisi ve Endüstri İlişkileri bölümünde araştırma görevlisi olarak görev yapmaktadır. 2011 yılında Linköping University, Remeso Institute bünyesinde "Migration and Labour in a Global Economy" programında eğitim alan Bülbül'ün akademik çalışma alanları sosyal politika, sosyal güvenlik, işgücü piyasaları, iş sağlığı ve güvenliğidir.



Sosyal Politika, Sosyal Güvenlik, İşgücü Piyasası uzmanlık alanlarında pek çok Avrupa Birliği ve Tubitak projesinde yer alan Bülbül, 2013 yılından bu yana Akşam gazetesinde Çalışma Hayatı köşesinde yazılar yazmaktadır. 2015 – 2017 yılları arasında NTV Avrupa kanalında yayımlanan Hukuk Rehberi programında izleyici karşısına çıkan Bülbül, ulusal ve uluslararası dergilerde alanı ile ilgili makaleler yayımlamış, kitap çalışmalarında yer almıştır.

#### Katılım belgesi:

Eğitimin % 70'ine devam eden katılımcılar adına dijital doğrulanabilir katılım belgesi hazırlanacak ve e-posta adreslerine gönderilecektir.

#### Kayıt için:

<https://www.sem.etu.edu.tr/kisa>

#### Detaylı bilgi için:

0 (312) 292 42 02 – 292 41 02 – 292 42 03