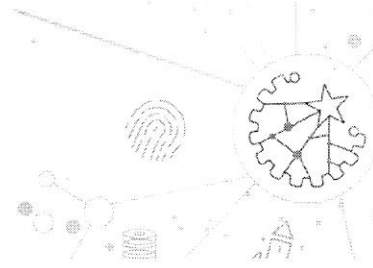


T.C. SANAYİ VE
TEKNOLOJİ BAKANLIĞI

Teknoloji Odaklı Sanayi Hamlesi Programı Mobilite Çağrısı Duyurusu



TEKNOLOJİ ODAKLI
SANAYİ HAMLESİ

Manisa TSO - Gelen Evrak



10.05.2021 11.06 - 1695

Stratejik Araştırmalar ve Verimlilik

Genel Müdürlüğü

Program Yönetim Dairesi Başkanlığı

Nisan 2021



TEKNOLOJİ ODAKLI SANAYİ HAMLESİ PROGRAMI MOBİLİTE ÇAĞRISI DUYURUSU

Teknoloji Odaklı Sanayi Hamlesi Programı Mobilite Çağrısı aşağıda belirtilen bilgi ve koşullar çerçevesinde 30 Nisan 2021 tarihi itibarıyla açılmıştır.

Başvuru Yeri

1. Başvurular, Teknoloji Odaklı Sanayi Hamlesi Programı web sitesinde (<http://www.hamle.gov.tr>) bulunan Program Portalı uygulaması üzerinden çevrim içi olarak alınacaktır.

Başvuru Aşamaları

2. Başvurular, duyuru ekinde yer alan çağrı takvimi dâhilinde **ön başvuru** ve **kesin başvuru** aşamalarının tamamlanması suretiyle alınacaktır. Çağrı takviminde yer alan bitiş tarihleri, ilgili gün sonunu (23:⁵⁹) kapsamaktadır.

Başvuru Sahibi, Yetkilendirme, Ar-Ge Yüklenicisi ve Paydaşa İlişkin Koşullar

3. Çağrı kapsamında sadece **Türkiye’de yerleşik sermaye şirketleri** başvuruda bulunabilecektir.

4. Başvuru işlemleri Program Portalı üzerinden, firmalar adına yetkilendirilmiş gerçek kişiler tarafından yürütülecektir. Gerçek kişilerin firmalar adına yetkilendirme işlemleri, 31/5/2018 tarihli ve 30437 sayılı Resmî Gazete’de yayımlanan Yatırım Teşvik Belgesi İşlemlerinin Elektronik Ortamda Yürütülmesine İlişkin Yetkilendirme Tebliğinin 5 inci maddesinde sayılan ve örneği Program Portalı’nın Dokümanlar sayfasında bulunan yetkilendirme belgeleri esas alınarak yürütülecektir.

İbrazı zorunlu yetkilendirme belgelerinin ıslak imzalı suretleri oluşturulduktan sonra bu belgelerin elektronik olarak taranmış hallerinin, başvuru sahibine ait geçerli bir e-imza sertifikasıyla girişi yapılmış, KEP adresleri üzerinden Bakanlığın ilgili birimi olan Teşvik Uygulama ve Yabancı Sermaye Genel Müdürlüğüne ait “sanayiveteknolojibakanligi.tesvikuygulama@hs01.kep.tr” KEP adresine iletilmesi gerekmektedir. Yetkilendirme usulüne dair detaylı açıklamaya bağlantı aracılığıyla ulaşılabilir.

Ön başvurunun onaylanabilmesi için yetkilendirme işleminin tamamlanmış olması gerekmektedir. E-TUYS sisteminde ilgili firma adına süresi devam eden yetkilendirmesi bulunan gerçek kişilerin ayrıca yetkilendirme işlemi yapması gerekmemektedir.

5. Yatırım projesinin TÜBİTAK desteklerine konu olabilecek faaliyetleri içeren Ar-Ge kısmı için yatırımcı, Ar-Ge faaliyetlerinin tamamını veya bir kısmını yürütmek üzere bir veya daha fazla Ar-Ge yüklenicisiyle ortaklı Ar-Ge projesi sunabilir. Ar-Ge faaliyetlerinin tamamını başvuru sahibi firma dışındaki bir veya daha fazla Ar-Ge yüklenicisi gerçekleştirecekse; projenin Ar-Ge kısmı, Ar-Ge yüklenicileri tarafından ortaklı Ar-Ge projesi olarak hazırlanabilir. Projenin Ar-Ge faaliyetleri haricindeki üretime yönelik yatırım faaliyetlerini yatırımcının yürütmesi gerekmekte olup projeye ilişkin Bakanlığın muhatabı yatırımcıdır.

6. Bir veya daha fazla Ar-Ge yüklenicisiyle ortaklı Ar-Ge yapmayı öngören yatırım projeleri için, her bir Ar-Ge yüklenicisi adına Ar-Ge başvuru formlarını tamamlayacak gerçek kişinin/kişilerin de 4 üncü maddede sayılan usulle, ilgili Ar-Ge yüklenicisi adına yetkilendirmesinin yapılmış olması gerekir. Ön başvurunun onaylanabilmesi için Ar-Ge yüklenicileri adına yapılması gereken yetkilendirme işlemlerinin tamamlanmış olması gerekmektedir.



7. Program kapsamında desteklerden yararlanacak yatırımcının, ürün hakkında teknik yönlendirme kapasitesi bulunan ve/veya ürünü satın alma talebine sahip olan bir veya daha fazla proje paydaşı ile iş birliği yapması beklenir. Başvuru sahibi, proje paydaşının temel ürünü satın almaya ilişkin iradesi ve niyetini belirttiği niyet mektubunu veya paydaş ile imzaladıkları uzlaşma protokolünü, kesin başvuru aşamasında Program Portalı'na yükleyebilir. Bu belgeleri sunamayanlar ise, proje paydaşının sağlayacağı katkıya dair destekleyici sair bilgi ve belgeleri de kesin başvuru esnasında Program Portalı'na yükleyebilir.

Yatırım Projesine İlişkin Asgari Koşullar

8. Çağrı kapsamında, sadece duyuru ekinde yer alan Mobilite Çağrısı Kapsamındaki Öncelikli Ürün Listesi'nde yer alan Gümrük Tarife İstatistik Pozisyonu (GTİP) kodlarına sahip ve/veya ürün veya üretim teknolojisi açısından yenilikçi teknoloji alanlarına yönelik ürünlere ilişkin yatırım projeleri için başvuruda bulunulabilir. Ürün listesinde yer alan GTİP kodları 2019 yılı tanımına göre belirlenmiş olup, güncellenen kodlar için 2019 yılı eşleniği dikkate alınacaktır.

9. Çağrı kapsamında başvurusu yapılan yatırım projelerinin büyüklüğü (**proje kapsamında öngörülen Ar-Ge ve üretime yönelik yatırım harcamalarının toplam tutarı**) 10 Milyon TL'den az olamaz.

Ön Başvuru ve Ön Değerlendirme

10. Başvurusu yapılan yatırım projeleri için Ar-Ge ihtiyacı bulunması durumunda, TÜBİTAK desteklerine konu olabilecek faaliyetleri içeren Ar-Ge kısmına ilişkin temel bilgilerin de ön başvuru kapsamında sunulması gerekmekte olup, **projenin Ar-Ge ve üretime yönelik yatırım süreçleri bir bütün olarak**, ön değerlendirmeye tabi tutulacaktır.

11. Ön başvuru süreci içerisinde sunulan bilgilerin incelenmesi neticesinde, bu duyuru metninin 3, 8, 9 ve 10 uncu maddelerinde yer alan koşulların sağlanmadığının anlaşıldığı durumda başvuru sahibine eksikliklerin giderilmesi için bilgilendirme yapılacaktır. **Eksikliklerini, bildirilen süre içerisinde tamamlamayan başvuru sahiplerinin ön başvuruları onaylanmayacak olup başvuru sahipleri kesin başvuruda bulunma hakkını kaybedecektir.** Ön değerlendirme neticesinde ön başvurusu uygun görülen başvuru sahipleri, kesin başvuru aşamasına devam edebilecektir.

Kesin Başvuru Koşul ve Aşamaları

12. Kesin başvuru süresi içerisinde, Ar-Ge desteği talep eden firmaların ilgili TÜBİTAK destek programı kapsamında Ar-Ge sürecine ilişkin **Ar-Ge destek formlarını, Program Portalı** üzerinden yapılan yönlendirmeye eksiksiz olarak tamamlamaları gerekmektedir. Projelerin Ar-Ge kısmı için öngörülen tamamlama süresi **36 aydan fazla** olamaz. TÜBİTAK destek programına ilişkin esaslar, Program Portalının dokümanlar sayfasında yer almaktadır.

13. Kesin başvuru süresi içerisinde, KOBİ vasfı taşıyan ve KOSGEB desteklerinden yararlanmak isteyen firmaların, **üretime yönelik yatırım süreci faaliyetlerinin net olarak ayrıştırılabilen ve ilgili mevzuat kapsamında desteğe konu edilebilecek kısmı için KOBİ destek formlarını, Program Portalı** üzerinden yapılacak yönlendirmeye eksiksiz tamamlamaları gerekmektedir. Yatırım projesinin KOSGEB desteklerinden yararlanması talep edilen kısmı için öngörülen tamamlama süresi **8 ila 36 ay** arasında olmak zorundadır.



KOSGEB Stratejik Ürün Destek Programı'na ilişkin esaslar, Program Portalının [dokümanlar sayfasında](#) yer almaktadır.

14. Üretime yönelik yatırım süreci faaliyetlerinin KOSGEB tarafından desteklenmeyecek olan kısmı için firmalar, 2012/3305 sayılı Karar hükümleri çerçevesinde Stratejik Yatırımların Teşviki uygulaması kapsamında veya **50 Milyon TL ve üzerinde sabit yatırım tutarına** sahip projeler için 2016/9495 sayılı Karar hükümleri çerçevesinde Proje Bazlı Teşvik Sistemi kapsamında teşvik belgesi düzenlenmesi için talepte bulunabilecektir. Kesin başvuru süresi içerisinde yatırım teşvik belgesi kapsamında desteklenmesi talep edilen faaliyetlere ve talep edilen desteklere ilişkin bilgilerin Program Portalına girilmesi gerekmektedir.

15. Bu duyuru metninin 12, 13 ve 14 üncü maddeleri kapsamında talep edilen bütün destekler ve ilgili tüm proje faaliyetlerini kapsayacak şekilde çağrı duyurusunun ilgili dokümanlar bölümünde yer alan formatta, Proje Fizibilitesi'nin ve Fizibilite Veri Dosyası'nın kesin başvuru süresi içerisinde elektronik ortamda Program Portalı'na yüklenmesi gerekmektedir. **Proje Fizibilitesi ve Fizibilite Veri Dosyası'nın Program Portalı'nın Dokümanlar sayfasındaki rehberler dikkate alınarak hazırlanması gerekmektedir.** Proje kapsamında bir veya daha fazla Ar-Ge yüklenicisiyle iş birliği yapılması durumunda, kesin başvuru aşamasında, başvuru sahibiyle Ar-Ge yüklenicileri arasında imzalanmış **Fikri ve Sınai Mülkiyet Hakları Paylaşımı Protokolü'nün** de elektronik ortamda Program Portalı'na yüklenmesi zorunludur.

Bağımsız Değerlendirme Raporu

16. Kesin başvurunun tamamlanmasını müteakiben detaylı değerlendirme süreçleri başlatılacaktır. Değerlendirme faaliyetlerine devam edilebilmesi için Bakanlık tarafından atanan yetkilendirilmiş bağımsız danışmanlık firmasınca hazırlanacak Bağımsız Değerlendirme Raporu'nun **çağrı takviminde öngörülen süre içerisinde** elektronik ortamda Program Portalı'na yüklenmesi gerekmektedir. Bağımsız Değerlendirme Raporu'nun hazırlanması sürecinde yetkilendirilmiş danışmanlık firmasıyla sözleşme imzalamayan ve/veya gerekli iş birliğini yapmadığı tespit edilen yatırımcıların proje başvuruları reddedilmiş kabul edilerek değerlendirme dışı bırakılacaktır.

17. Bağımsız Değerlendirme Raporu için, bağımsız danışmanlık hizmet bedeli, yatırımcının KOBİ olması durumunda 35.960 TL + KDV, büyük ölçekli işletme olması durumundaysa 50.950 TL + KDV'dir. Bu bedel yatırımcı tarafından ödenir. Başvuru kapsamında Bağımsız Değerlendirme Raporu'nun Program Portalı'na yüklendiğinin kendisine bildirilmesini müteakiben yatırımcı, 7 gün içerisinde ataması yapılan bağımsız danışmanlık firmasına danışmanlık hizmet bedelini öder. Söz konusu ödemenin süresinde yapılmaması halinde proje başvurusu reddedilmiş kabul edilerek, başvuru değerlendirme dışı bırakılacaktır.

Değerlendirme Süreci İçerisinde Çağrıya Uygun Olmadığı Tespit Edilen Başvurular

18. Yatırım projelerinin, Komite değerlendirmesine sunulması öncesinde yapılan detaylı incelemelerde, Teknoloji Odaklı Sanayi Hamlesi Programı Uygulama Esasları Tebliği ve/veya çağrı planında yer alan koşulları sağlamadığı tespit edilen başvurular, Stratejik Araştırmalar ve Verimlilik Genel Müdürlüğü (Genel Müdürlük) tarafından değerlendirme dışı bırakılır. Genel Müdürlük tarafından bu madde hükümlerine göre projesi değerlendirme dışı bırakılan başvuru sahipleri, kararın kendilerine tebliğinden itibaren 15 gün içerisinde Genel Müdürlüğe itirazda bulunabilir. Bu kapsamda yapılan itirazlar, Genel Müdürlük tarafından değerlendirilerek karara bağlanır.



Program Komitesi Değerlendirmesi

19. Detaylı incelemenin tamamlanmasını müteakiben çağrı kapsamındaki yatırım projeleri Program Komitesi değerlendirmesine sunulacaktır.

20. Değerlendirme sürecinde, başvuru sahibi ile proje paydaşı arasındaki iş birliği, Komitenin değerlendirmesinde bir puanlama kriteri olarak dikkate alınır. Komite, projenin paydaş eşliğinde yürütülmesi koşulu ile destek kararı verebilir. Bu durumda, başvuru sahibinin proje kapsamında belirlediği paydaş(lar) ile aralarındaki iş birliğine dair uzlaşma protokolü ve paydaş beyan formu sunması gerekir.

Diğer Hususlar

21. Öngörülen başvuru ve değerlendirme süreleri ihtiyaç duyulması halinde, ilgili sürenin bitiminden önce çağrı duyurusu sayfasında ilan edilmek suretiyle uzatılabilecektir.

22. Çağrı sürecinde ve desteklerin sağlanması sürecinde kullanılacak form ve formatlar çağrı duyurusunun ilgili dokümanlar bölümünde yer almaktadır.

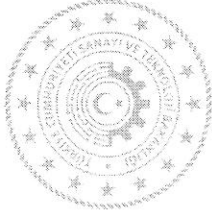
EKLER:

1. Mobilite Çağrısı Takvimi
2. Mobilite Çağrısı Kapsamındaki Öncelikli Ürün Listesi

İLGİLİ DOKÜMANLAR:

1. Proje Fizibilitesi Formatı
2. Fizibilite Veri Dosyası
3. Komite Proje Değerlendirme Formu
4. Uzlaşma Protokolü ve Paydaş Beyan Formu
5. Katma Değer Formu

Çağrı hakkındaki tüm sorularınız için iletişim adresi: hamle@sanayi.gov.tr

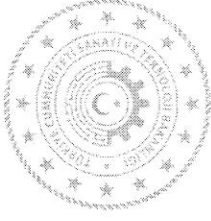


Teknoloji Odaklı Sanayi Hamlesi Programı [Mobilite Çağrısı]

Ek 2. Mobilite Çağrısı Kapsamındaki Öncelikli Ürün Listesi

Gümrük Tarife İstatistik Pozisyonu (GTİP) Koduna Göre Ürünler	
GTİP Kodu	GTİP Tanımı
731512000011	Demir/çelikten diğer transmisyon zincirleri
840681000000	Buhar türbinleri; deniz taşıtları dışında kullanılan, Güç>40MW
840690900000	Buhar türbinlerine ait diğer aksam; parçalar
840810890000	Kullanılmamış diğer deniz taşıtlarının diz.motoru; 1000 kW<güç=< 5000 kW
840820310000	Tarım ve ormancılıkta kullanılan traktörler için dizel motor; güç=< 50 kW
840820350000	Tarım ve ormancılıkta kullanılan traktörler için dizel motor; 50 kW<güç=< 100kW
840820370000	Tarım ve ormancılıkta kullanılan traktörler için dizel motor; güç>100 kW
840820510000	Diğer kara taşıtları için dizel motor; güç=< 50 kW
840820550000	Diğer kara taşıtları için dizel motor; 50 kW<güç=< 100 kW
840820570000	Diğer kara taşıtları için dizel motor; 100 kW<güç=< 200 kW
840820990000	Diğer kara taşıtları için dizel motor; güç>200 kW
840890479000	Diğer taşıtlar için dizel yeni motorlar; 50 kW<güç=< 100 kW
840890619000	Diğer taşıtlar için dizel yeni motorlar; 100 kW<güç=< 200 kW
840890679000	Diğer taşıtlar için dizel yeni motorlar; 300 kW<güç=< 500 kW
840890819000	Diğer taşıtlar için dizel yeni motorlar; 500 kW<güç=< 1000 kW
840890859000	Diğer taşıtlar için dizel yeni motorlar; 1000 kW<güç=< 5000 kW
841013000000	Su türbinleri, su çarkları; güç>10000 kW
841112301000	Sivil hava taşıtları için turbojetler (44 kn < itici güç=< 132 kn)
841122201000	Sivil hava taşıtları için turbopropellerler (1100 kW < itici güç =< 3730 kW)
841181001000	Sivil hava taşıtları için diğer gaz türbinleri (itici güç =< 5000 kW)
841191001000	Sivil hava taşıtları için turbojetler ve turbopropellerlere ait aksam, parçalar
841199001000	Sivil hava taşıtları için gaz türbinlerine ait aksam; parçalar
841330809000	Diğer yerlerde kullanılan içten yanmalı motorlara ait diğer yakıt/soğutma pompaları
841360209000	Diğer yerlerde kullanılan döner deplasmanlı hidrolik pompalar
841360619000	Diğer yerlerde kullanılan diğer döner deplasmanlı kanatlı, hidrolik yağ pompaları
841370599000	Diğer yerlerde kullanılan tek kademeli, çarklı tek girişli, diğer gövdeli, radyal akışlı pompalar; çıkış ağzı çapı>15 mm.
841410899000	Diğer kullanım için diğer vakum pompaları *
841430899000	Diğer yerler için soğutma cihazlarında kullanılan diğer kompresör; gücü > 0,4 kW

* Otomotiv sanayine yönelik olanlar

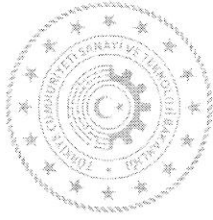


Teknoloji Odaklı Sanayi Hamlesi Programı [Mobilite Çağrısı]

841520000000	Motorlu taşıtlarda şahıslar için kullanılan türden klimalar *
841869009919	Diğer soğutucu veya dondurucu cihazlar *
842139251000	Sivil hava taşıtları için havanın filtre edilmesi/arıtılması için makina ve cihazlar
842139351000	Sivil hava taşıtları için katalitik işlem esaslı diğer gazların filtre edilmesi/arıtılması için makina ve cihazlar
842139359000	Diğer yerler için katalitik işlem esaslı diğer gazların filtre edilmesi/arıtılması için makina ve cihazlar
842410000000	Yangın söndürme cihazları (doldurulmuş olsun olmasın)
847150001000	Sivil hava taşıtları için numerik bilgi işlem birimleri
847160701000	Sivil hava taşıtları için diğer giriş/çıkış birimleri
848180590000	Diğer process kontrol valfları
848310211000	Sivil hava taşıtları için krank ve krank mili (dökme demir/çelikten)
848310951000	Sivil hava taşıtları için diğer transmisyon milleri
848330381000	Sivil hava taşıtları için yatak kovanları (rulmansız) diğer rulmanlar için
848330801000	Sivil hava taşıtları için mil yatakları
848340291000	Sivil hava taşıtları için diğer dişliler, dişli sistemleri (sürtünme dişlileri hariç)
848340901000	Sivil hava taşıtları için diğer dişliler, dişli sistemleri, bilyeli vidalar, dişli kutuları
848350200012	Kasnaklar; dökme demir/çelik dökümden
850120009000	Diğer kullanım için universal alternatif akım/doğru (AC/DC) motorları; güç > 37, 5 W
850131001011	Sivil hava taşıtları için diğer doğru akım (DC) motorları; 37.5 W < güç =< 750 W
850440302000	Sivil hava taşıtları için telekomünikasyon cihazı, otomatik bilgi işlem makinaları vb. için kullanılan statik konvertör
850440309000	Diğer kullanım için telekomünikasyon cihazı, otomatik bilgi işlem makinası vb. için kullanılan statik konvertör
850440551000	Sivil hava taşıtları için akümülatör şarj ediciler
850440559000	Diğer kullanım için akümülatör şarj ediciler
850440841000	Sivil hava taşıtları için invertörler; güç =<7, 5kVA
850440901000	Sivil hava taşıtları için diğer statik konvertörler
850520000000	Elektromanyetik kaplinler, kavramalar ve frenler
850650100000	Lityumlu silindirik piller
850650900000	Lityumlu diğer piller
850720800000	Kurşun-asitli diğer akümülatörler
850750000000	Nikel-metal hidrürlü elektrik akümülatörleri
850760000000	Lityum iyonlu elektrik akümülatörleri

* Otomotiv sanayine yönelik olanlar

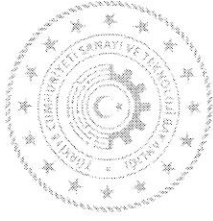
* Otomotiv sanayine yönelik olanlar



Teknoloji Odaklı Sanayi Hamlesi Programı [Mobilite Çağrısı]

850790800000	Akümülatörlerin diğer aksam ve parçaları **
851140009000	Diğer kullanım için marş motorları
851150001000	Sivil hava taşıtları için diğer jeneratörler
851180009019	Diğer kullanım için diğer tertibat ve cihazlar
851220000012	Her türlü farlar (monoblok farlar hariç)
851230100000	Motorlu araçlarda kullanılan türdeki hırsız alarmları
851230900019	Sesli diğer işaret cihazları
851240000011	Elektrik motorlu cam siliciler (tekli veya ikili)
851290900011	Aydınlatma cihazlarına ait olan diğer aksam ve parçalar
851290900012	Sesli işaret cihazlarına ait diğer aksam ve parçalar
851290900013	Cam silicilere ait olan diğer aksam ve parçalar
851680200011	Taşıtlarda kullanılan elektrikli ısıtıcı rezistanslar; izole edici bir mesnet üzerine monte edilmiş
851680800011	Taşıtlarda kullanılan elektrikli ısıtıcı diğer rezistanslar
851711000000	Kordonsuz ahizeli telli telefon cihazları
851712000011	Alıcısı bulunan verici portatif (Cellular) telsiz telefon cihazları
851718000019	Diğer telefon cihazları; diğerleri
851761001000	Ses, görüntü/diğer bilgileri almaya/vermeye mahsus baz istasyonları; hücresel ağ için olan
851762001000	Ses, görüntü/diğer bilgileri almaya, çevirmeye, vermeye/yeniden oluşturmak için makina; hücresel ağ için olan
851762009000	Ses, görüntü/diğer bilgileri almaya, çevirmeye, vermeye/yeniden oluşturmak için makina; diğerleri
851769100000	Görüntülü telefon cihazları
851770000000	Telefon cihazları, ses, görüntü veya diğer bilgileri almaya veya vermeye mahsus diğer cihazlar için aksam ve parçalar
852580990000	Görüntü kaydedici diğer kameralar
852691800013	Uydu seyrüsefer telsiz alıcıları
852691800019	Diğer telsiz seyrüsefer yardımcı cihazları
852692002000	Uzaktan kumanda etmeye mahsus telsiz cihazları, sivil hava taşıtlarında kullanılmaya mahsus olanlar
852692009014	Uzaktan kumanda etmeye mahsus telsiz cihazları, diğerleri, kablosuz ateşleme/tetikleme sistemleri
852692009019	Uzaktan kumanda etmeye mahsus telsiz cihazları, diğerleri (kablosuz ateşleme/tetikleme sistemleri hariç)
852721200000	Motorlu taşıtlar için lazer okuma sistemli radyo teyp; Numerik Radyo Data sinyal alan ve çözen, harici güç kaynaklı
853010000000	Demiryolları/tramvaylar için sinyalizasyon vb. kumanda cihazları
853080000011	Liman, hava meydan trafik kontrol kumanda cihazları
853650190000	Diğer elektrik anahtar (anma gerilimi =< 60 v.)
853710910000	Programlanabilir hafızalı kumanda cihazı (gerilim=<1000 v.)

** Yeni nesil elektrikli araçlarda kullanılacak olanlar



Teknoloji Odaklı Sanayi Hamlesi Programı [Mobilite Çağrısı]

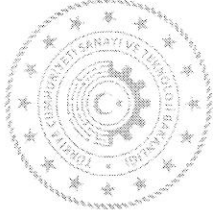
853710950000	Dokunmatik veri giriş cihazları (touch screen); algılayan, bir cihaza takılmak için tasarlanmış, gerilimi ≤ 1000 volt
853710980019	Elektriğin kontrol/dağıtımına mahsus diğer panolar, konsollar, masalar, kabinler ve diğer mesnetler (gerilim ≤ 1000 v.)
854442900000	Bağlantı parçaları takılmış olan (gerilimi: <1000 V.) diğer elektrik iletkenleri; diğer yerde kullanılan **
860711000000	Çekici bojiler ve bissel bojiler
860719100000	Demiryolu taşıtları veya tramvaylar için dingiller (monte edilmiş/edilmemiş); tekerlekler ve bunların aksam ve parçaları
870220100000	Hem dizel veya yarı dizel hem de tahrik gücü veren elektrik motorlu taşıtlar; silindir hacmi >2500 cm ³ , kapasite ≥ 10 kişi
870220900000	Hem dizel veya yarı dizel hem de tahrik gücü veren elektrik motorlu taşıtlar; silindir hacmi ≤ 2500 cm ³ , kapasite ≥ 10 kişi
870230100000	Hem benzinli hem de tahrik gücü veren elektrik motorlu taşıtlar; silindir hacmi >2800 cm ³ , kapasitesi ≥ 10 kişi
870230900000	Hem benzinli hem de tahrik gücü veren elektrik motorlu taşıtlar; silindir hacmi ≤ 2800 cm ³ , kapasitesi ≥ 10 kişi
870240000000	Sadece elektrik motorundan tahrikli taşıtlar; kapasitesi ≥ 10 kişi
870332199011	Ambulans (dizel/yarı dizel, yeni) (1500 cm ³ $<$ silindir hacmi ≤ 2500 cm ³)
870340100000	Hem benzinli hem de tahrik gücü veren elektrik motorlu diğer taşıtlar; yeni, harici güç kaynağından şarj edilenler HARIÇ
870350000000	Hem dizel/yarı dizel hem de tahrik gücü veren elektrik motorlu diğer taşıtlar; harici güç kaynaktan şarj edilenler HARIÇ
870360100000	Hem benzinli hem de tahrik gücü veren elektrik motorlu diğer taşıtlar; yeni, harici bir güç kaynağından şarj edilenler
870380100000	Sadece elektrik motorundan tahrikli diğer taşıtlar; yeni
870390000000	İnsan taşımaya mahsus diğer taşıtlar
870821100000	Emniyet kemerleri; özel amaçlı, binek otomobilleri, insan taşımak için imal edilmiş diğer motorlu taşıtlar için
870830100000	Özel amaçlı, eşya taşımak, insan taşımak için motorlu taşıtlar, traktörler, motokültörlerin fren ve servo frenler ve aksamı
870830910000	Kara taşıtlarının frenleri ve servo - frenleri ve bunların aksam ve parçaları
870840200000	Kara taşıtlarının montaj sanayisi için vites kutuları ve aksam, parçaları
870840500000	Kara taşıtlarının vites kutuları
870840910000	Kara taşıtları vites kutuları aksam, parçası (kapalı kalıpta dövülmüş çelikten)
870840990000	Kara taşıtları vites kutuları aksam, parçası (diğerleri)
870850200011	Kara taşıtlarının montaj sanayisi için taşıyıcı aksları
870850200019	Kara taşıtların montaj sanayisi için diğer amaçlı aksları
870850350011	Kara taşıtlarının diğer amaçlar için taşıyıcı aksları
870850350019	Kara taşıtların diğer amaçlar için aksları; diğerleri
870850550000	Kara taşıtları akslarının aksam, parçaları (kapalı kalıpta dövülmüş çelikten)
870850910000	Kara taşıtları taşıyıcı akslarının aksam, parçaları (diğerleri)

** Yeni nesil elektrikli araçlarda kullanılacak olanlar



Teknoloji Odaklı Sanayi Hamlesi Programı [Mobilite Çağrısı]

870891350000	Kara taşıtlarının diğer amaçlar için radyatörleri
870892200000	Kara taşıtlarının montaj sanayisi için eksoz susturucuları ve boruları
870893900012	Debriyajların aksam ve parçaları (montaj sanayinde kullanılanlar hariç)
870894200011	Kara taşıtlarının montaj sanayisi için direksiyon simitleri
870894200012	Kara taşıtlarının montaj sanayisi için direksiyon kolonları
870894200013	Kara taşıtlarının montaj sanayisi için mekanik direksiyon kutuları
870894200014	Kara taşıtlarının montaj sanayisi için hidrolik direksiyon kutuları (ağırlığı=<30 kg.)
870894350012	Kara taşıtlarının diğer amaçlar için direksiyon kolonları
870894350014	Kara taşıtlarının diğer amaçlar için hidrolik direksiyon kutuları (ağırlığı=<30 kg.)
870894990000	Kara taşıtları için direksiyon simitinin, kolonunun, kutusunun diğer aksam, parçası
870895100000	Kara taşıtlarının montaj sanayisi için hava ile şişmeli hava yastıkları (airbag)
870895910000	Motorlu taşıtlar için hava ile şişmeli hava yastıkları (airbag) ve aksam ve parçaları (kapalı kalıpta dövülmüş çelikten)
870911900000	Diğer amaçlı elektrikli kısa mesafe taşıtlar
871160900012	Motosikletler (mopedler dâhil), sepetler; elektrik motorundan tahrikli, motor gücü 20 kW' ı geçmeyenler
871410900000	Motorsikletlere ait (mopedler dâhil) diğer aksam, parça ve aksesuar
871690900012	Römork, yarı römorkların frenleri vb. aksam; parçaları
880240009000	Diğer hava taşıtları (boş ağırlık >15000 kg)
880320000000	İniş takımları vb. aksam ve parçaları; hava taşıtlarının
880330000000	Uçak ve helikopterlerin diğer aksam ve parçaları
880390900000	88.01 ve 88.02 Pozisyonlarındaki diğer hava taşıtlarına ait aksam, parçalar
880521000000	Hava muharebe simülâtörü ve bunların aksamı
902519201100	Sivil hava taşıtları için elektronik termometre
902519802100	Sivil hava taşıtları için diğer termometre
902610291000	Sivil hava taşıtları için sıvıların akışını/seviyesini ölçmeye mahsus diğer elektronik cihazlar
902620201000	Sivil hava taşıtları için basınç ölçmeye/kontrol etmeye mahsus elektronik cihazlar
902620801000	Sivil hava taşıtları için basınç ölçmeye/kontrol etmeye mahsus diğer cihazlar
902910002000	Elektronik veya elektrikli olan devir adedi sayaçları, üretim sayaçları, taksimetreler, milometreler, pedometreler vb.
902920311000	Taşıtlar için elektronik/elektrikli hız göstergeleri
902920389000	Diğer hız göstergeleri ve takometreler
940110001000	Sivil hava taşıtları için oturmaya mahsus mobilyalar (deri kaplanmamış)
940110009000	Diğer hava taşıtları için oturmaya mahsus mobilyalar
940190100000	Hava taşıtları için oturmaya mahsus mobilyaların aksam, parçaları
940190800011	Kara nakil vasıtaları için oturmaya mahsus mobilyaların aksam; parçaları



Teknoloji Odaklı Sanayi Hamlesi Programı [Mobilite Çağrısı]

Yenilikçi Teknoloji Alanına Göre Ürünler
Otonom veya Yarı-Otonom Konsept Araçlar
Yerel hizmetlere yönelik (kent temizlik işleri, peyzaj düzenlemesi ve benzeri) otonom veya yarı otonom araçlar
Sağlık sektöründeki acil hizmetlere (ambulans, nakil, ilaç tedariki, kan tedariki ve benzeri) yönelik otonom veya yarı otonom araçlar
Toplu taşımaya yönelik otonom veya yarı otonom araçlar
Özel amaçlı araç tasarımları (Yaşlı ve engellilere yönelik araçlar, dar yollara girebilecek itfaiye ve kurtarma araçları, apron hizmet araçları, çok fonksiyonlu modüler yapıda araçlar vb.)
Şehir içi ulaşımaya uygun, kolay park edilebilen küçük konsept araçlar (iki, üç veya dört tekerlekli elektrikli/hibrit/fosil/alternatif yakıtlı)
Otonom/Elektrikli tarım araçları
Kapalı alanlarda (tesis/kampüs içi, depo vb.) otonom lojistik araçları
Sürücü Destek ve Güvenlik Teknolojileri
İleri sürüş destek sistemi teknolojileri
Mekatronik ve elektronik kontrol teknolojileri (elektronik kontrol üniteleri ve entegre sistemler)
Sürücü destek ve güvenlik sistemlerine yönelik kullanıcı girdilerini algılayan ve geri bildirim sağlayan insan makina etkileşim bileşenleri
Yeni Nesil Araç Araç (V 2 V), Araç Altyapı (V 2 I), Araç Sürücü (V 2 D) ve benzeri V 2 X etkileşim teknolojileri
Akıllı, güvenli, yapay zekâ temelli otonom sürüş teknolojileri
İleri Malzeme Teknolojileri
Süper iletkenler (5G ve veri iletişimi için gerekli olan kablolar da dâhil)
Fonksiyonel ve yenilikçi özelliklere sahip polimer matriks
Kendi kendini tamir eden (self repairing) ve şekil hafızalı (shape memory) malzeme teknolojileri
Termoset/termoplastik esaslı prepreg ve preformlar
Hibrit/sandviç kompozit malzemeler
Elyaf ve elyaf matriks arayüz uyumlaştırıcıları
Fonksiyonel ve yenilikçi TPE (Termoplastik Elastomer) ve TPV (Termoplastik Vulkanizat) malzemelerden yenilikçi otomotiv parçaları
Otomotiv sektöründe kullanılmak üzere alüminyum ve magnezyum gibi hafif metal ve alaşımdan parçalar
Otomotiv sektörüne yönelik maliyet etkin, yüksek oranda geri dönüştürülebilir yeni nesil yüksek mukavemetli çeliklerden (AHSS Advanced High Strength Steel) parçalar ve yenilikçi şekillendirme ve üretim teknolojileri
Polimer Kompozitler (ekstrüzyon, enjeksiyon, RTM (Resin Transfer Molding) ve benzeri üretim yöntemleriyle geliştirilmeleri) ve Polimer Kompozit Parçalar (ihtiyaç duyulan termal, mekanik, kimyasal kararlılık, yüzey işlenebilirlik özelliklerin sahip)



Teknoloji Odaklı Sanayi Hamlesi Programı [Mobilite Çağrısı]

Elektrikli araçlarda kullanılmak üzere yüksek performanslı termoplastikler (poliamid (PA), yüksek performanslı silikonlar, polikarbonat (PC) v.b.) ve bunlardan üretilmiş elyaf takviyeli kompozitler
Polipropilen (PP), Poliüretan (PU), Polivinil klorür (PVC), Akrilonitril Butadien Stiren (ABS), Polikarbonat (PC) temelli yüksek performanslı malzemelerden parçalar
Kendi kendini temizleyen araç boyaları ve araç camı kaplamaları, kendini tamir eden boyalar.
Metal matriksli kompozitlerden fren diski, balata, baskı balata, piston, biyel kolu, elektrik kontak parçaları
Segman, krank mili, dişli vb. parçalara yönelik kaplamalar
SiC, Quartz, vb. savunma ve havacılık sektöründe kullanılan elyaflar
Seramik matrisli kompozitler (CMC)
Batarya ve Enerji Yönetim Teknolojileri
İleri batarya ve enerji yönetim sistemleri (akıllı batarya sistemleri, iklimlendirme sistemleri, enerji depolama teknolojileri, yapay zekâ, güvenlik yönetimi, veri işleme ve haberleşme, ölçüm ve görüntüleme)
Şarj ekosistemi teknolojileri (taşınabilir, kablosuz, çok amaçlı, hızlı şarj istasyonları, modüler plug in sistemleri, menzil uzatmaya yönelik sistemler)
Akıllı şebeke teknolojileri (araç ile şebeke arasındaki bağlantıyı fonksiyonel ve akıllı hale getirecek V2G (araçtan şebekeye) teknolojiler)
Hava ve kara araçları için Lityum-Air, Lityum-İyon, Lityum-Sülfür batarya teknolojileri
Yeni Nesil İleri Kablosuz ve Mobil Teknolojiler
Lojistik ve tedarik için kullanılan insansız hava araçları (drone vb.) için aviyonik ve optimizasyon sistemleri
Nesnelerin interneti uç cihazlarında 5G ve sonrası teknolojilerle performans artışı yakalanmasına yönelik uygulamalar
Kablosuz ağlarda veri hacminin ve hızının yükseltilmesi
Karasal olmayan (havasal ve uzay ağları) ağlar ve uydu cihazları
Yeni nesil ağ yönetimi ve güvenliği uygulamaları
Otonom uygulamalarda (otonom araçlar, otonom servis cihazları ve benzeri) haberleşme ve navigasyon performansı çalışmaları
Cihazların, makinaların ve ekipmanların birbirleri ile haberleşme teknolojileri (Bluetooth, WiFi, Zigbee, Thread, Z Wave vb.)